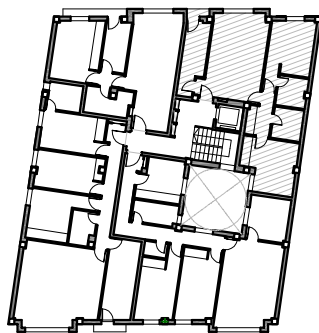


VIVIENDA TIPO 6

SALÓN - COMEDOR	19.74 M ²
COCINA	9.61 M ²
DORMITORIO 1	11.37 M ²
BAÑO 1	7.71 M ²
DORMITORIO 2	11.26 M ²
BAÑO 2	3.90 M ²
DISTRIBUIDOR	3.97 M ²
DALCÓN	7.13 M ²
TOTAL SUPERFICIES ÚTILES	67.97 M²
TOTAL SUPERFICIES CONSTRUIDAS	73.33 M²



C/ CAMINO - 17

PROMOCIÓN VPO 12 VIVIENDAS + GARAJES
VIVIENDA TIPO 6
(PLANTA 3ª)



EL SIGUIENTE PLANO TIENE CARACTER INFORMATIVO. PODRÁ SUFRIR LIGERAS MODIFICACIONES AL AJUSTARSE EL PROYECTO DE EJECUCIÓN Y OBRA.